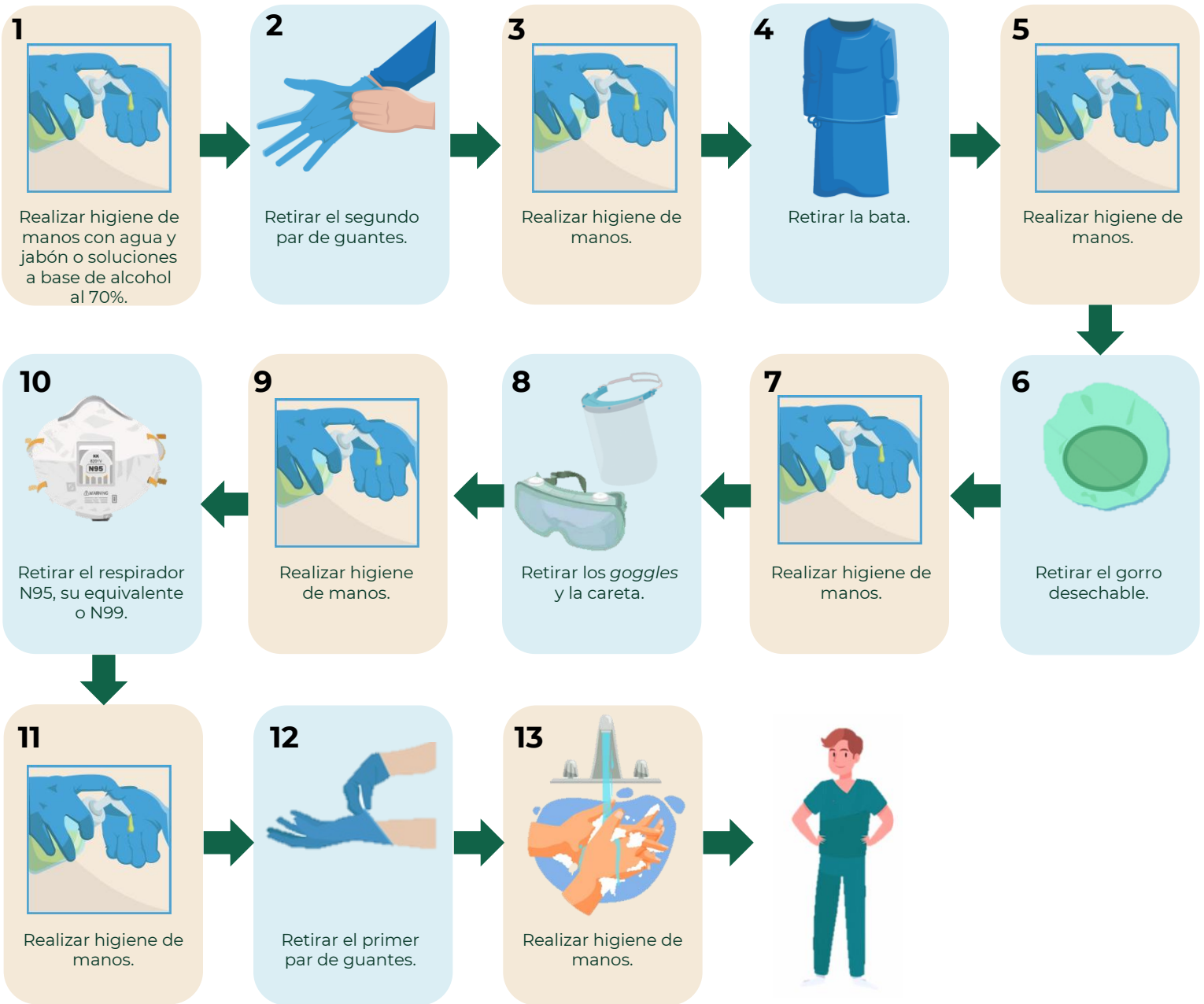


# Retiro del equipo de protección personal (EPP)

Uno de los momentos de mayor riesgo de contaminación es al retirar los elementos empleados como parte del EPP, por ello, es de suma importancia **utilizar la técnica correcta y efectuar la siguiente secuencia:**



## Bibliografía

Instituto Mexicano del Seguro Social. Guía para uso del Equipo de Protección del Personal. México: IMSS; 2020.