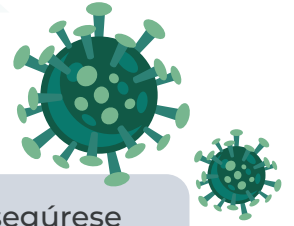
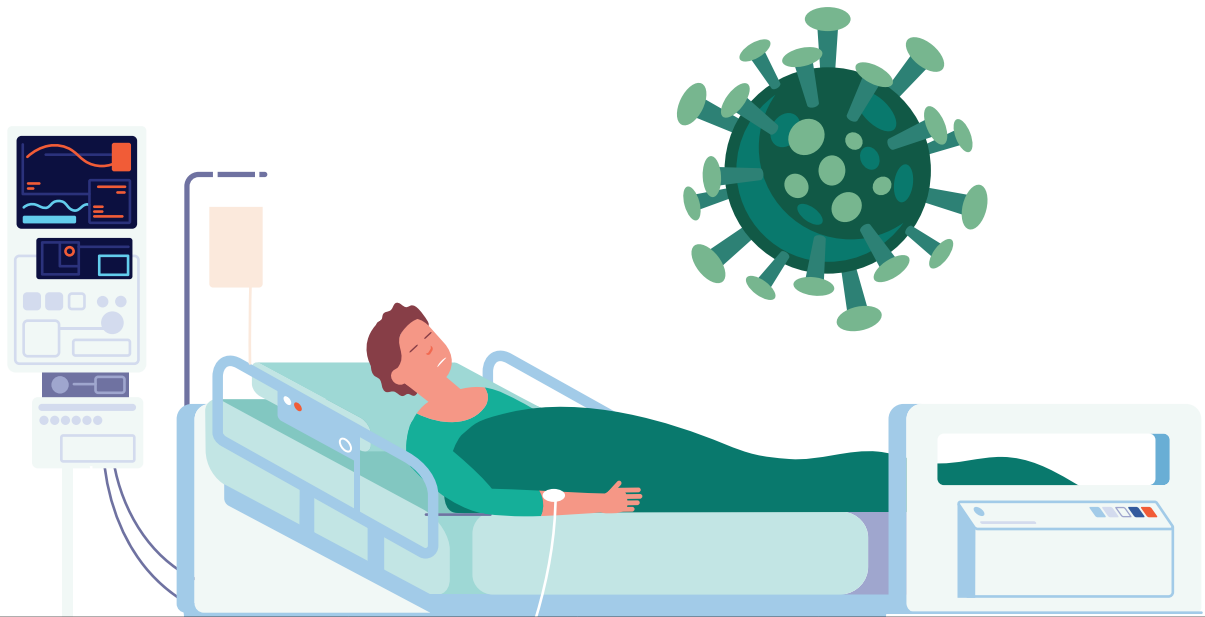


Criterios de evaluación rápida de falla orgánica relacionada con sepsis (qSOFA)



Los criterios presentados permiten evaluar el riesgo de sepsis grave, asegúrese de utilizarlos de manera correcta y oportuna.



Variable	Valor	Puntaje
Frecuencia respiratoria	≥ 22 rpm	1
Estado mental	Alterado	1
Presión arterial sistólica	< 100 mmHg	1
Total		
< 2 puntos		Bajo riesgo
≥ 2 puntos		Alto riesgo

Fuente: Jiang J, Yang J, Mei J, Jin Y, Lu Y. Head-to head comparison of qSOFA and SIRS criteria in predicting the mortality of infected patients in the emergency department: a meta-analysis. Scan J Trauma Resusc Emerg Med. 2018 Jul 11;26(1):56.