



GOBIERNO DE
MÉXICO



Comorbilidades como factores de riesgo para complicaciones por COVID-19

Dra. Ruth Minerva Lugo Báez

Dirección de Prestaciones Médicas
Unidad de Atención Médica
Coordinación de Atención Integral en Segundo Nivel
14 mayo 2020

Comorbilidades como factores de riesgo para complicaciones por COVID 19

SARS-CoV-2, identificado en diciembre 2019, diferente a los coronavirus causantes del Síndrome Respiratorio Agudo Severo (SARS-CoV) y al Síndrome Respiratorio del Oriente Medio (MERS-CoV).

Se declara **pandemia** por la OMS el **11 marzo del 2020**.

Evolución de la epidemia

Casos Confirmados Acumulados

38.324

Casos Activos

9583

Casos Recuperados

19.857



Comorbilidades como factores de riesgo para complicaciones por COVID 19

Identificación, detección, epidemiología.

- THE LANCET, marzo 9, 2020 .**Clinical course and risk factors for mortality of adult inpatients with COVID-19 in Wuhan, China: a retrospective cohort** study. Fei Zhou*, Ting Yu*, Ronghui Du*, Guohui Fan*, Ying Liu*, Zhibo Liu*, Jie Xiang*, Yeming Wang, Bin Song, Xiaoying Gu, Lulu Guan, Yuan Wei, Hui Li, Xudong Wu, Jiuyang Xu, Shengjin Tu, Yi Zhang, Hua Chen, Bin Cao.
[https://doi.org/10.1016/S0140-6736\(20\)30566-3](https://doi.org/10.1016/S0140-6736(20)30566-3)
- Edad avanzada, sepsis, dímero D, asociados a mortalidad.
- Pacientes hospitalizados: 30% HAS, DM 19%, enfermedad cardiovascular 8%.



Comorbilidades como factores de riesgo para complicaciones por COVID 19

China, Europa:

En las series publicadas, la presencia de comorbilidades osciló entre un 23,2% y 51,0%; siendo la enfermedad cardiovascular (en particular la hipertensión arterial) y la diabetes las más frecuentes entre los hospitalizados.



Tabla 4. Comorbilidades de los casos confirmados de COVID-19, porcentajes.

Comorbilidades	Chen (n=99) %	Wang (n=138) %	Guan (n=1.099) %	China-CDC (n=44.672) %
Cualquiera	51,0	46,4	23,7	26
EPOC	ND	2,9	1,1	2,4
Diabetes	13,0	10,1	7,4	5,3
Enfermedades cardiovasculares	40,0*	14,5	2,5	4,2
HTA	ND	31,2	15	12,8
Enfermedad cerebrovascular		5,1	1,4	ND
Cáncer	1,0	7,2	0,9	0,5
IRC	ND	2,9	0,7	ND
Inmunosupresión	ND	1,4	0,2	ND
Enfermedad digestiva	11,0	ND	ND	ND

EPOC: enfermedad pulmonar obstructiva crónica; HTA: hipertensión arterial; IRC: insuficiencia renal crónica; * Incluye Enfermedad cerebrovascular, ND: sin datos

Fuente: Elaboración propia basada en los estudios de Chen, Wang, Guan, Centro de Control de Enfermedades (CDC) de China y Centro Nacional de Epidemiología (CNE) de España (24,32,59,72,118).



Comorbilidades como factores de riesgo para complicaciones por COVID 19

Información General

Nacional (Confirmados)

*Actualizado: 12-05-2020
Fuente: DGE

CONFIRMADOS

38,324



acumulados lugar de residencia

NEGATIVOS

80,900



acumulados lugar de residencia

SOSPECHOSOS

22,980



acumulados lugar de residencia

MUJERES / HOMBRES

41.65 %



58.35 %



* Porcentajes de Casos Confirmados

HOSPITALIZADOS / AMBULATORIOS

39.94 %



60.06 %



* Porcentajes de Casos Confirmados

DEFUNCIONES

3,926



acumuladas lugar de residencia

RECUPERADOS

25,935



estimados lugar de residencia

ACTIVOS

8,817



estimados lugar de residencia

COMORBILIDADES PRINCIPALES

HIPERTENSION

21.76 %

OBESIDAD

20.91 %

DIABETES

18.70 %

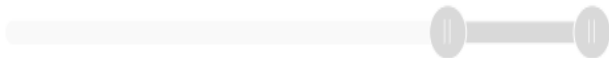
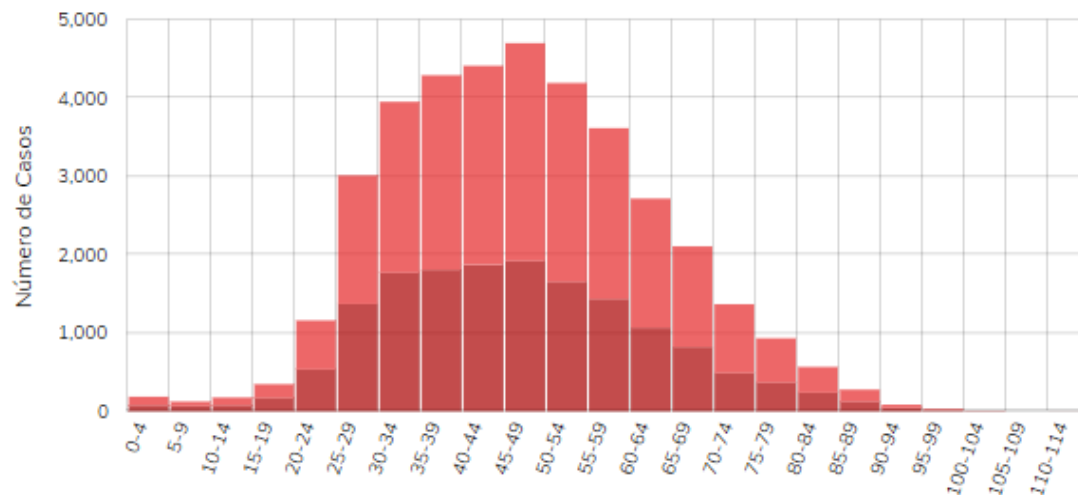
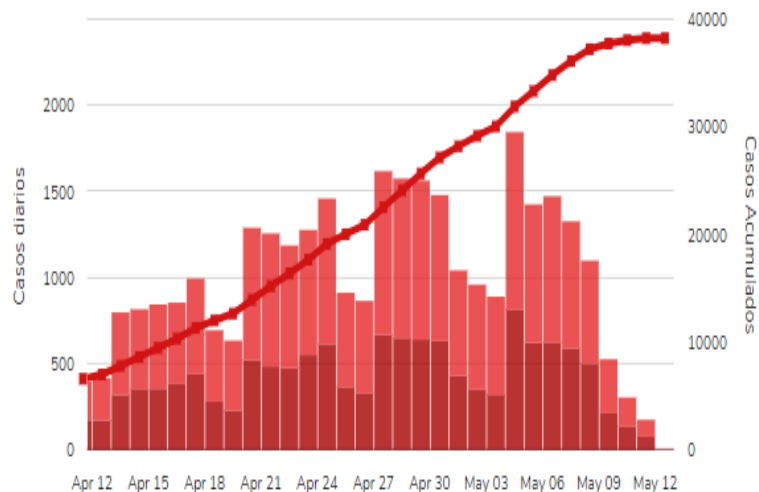
TABAQUISMO

8.55 %

* Porcentajes de Casos Confirmados

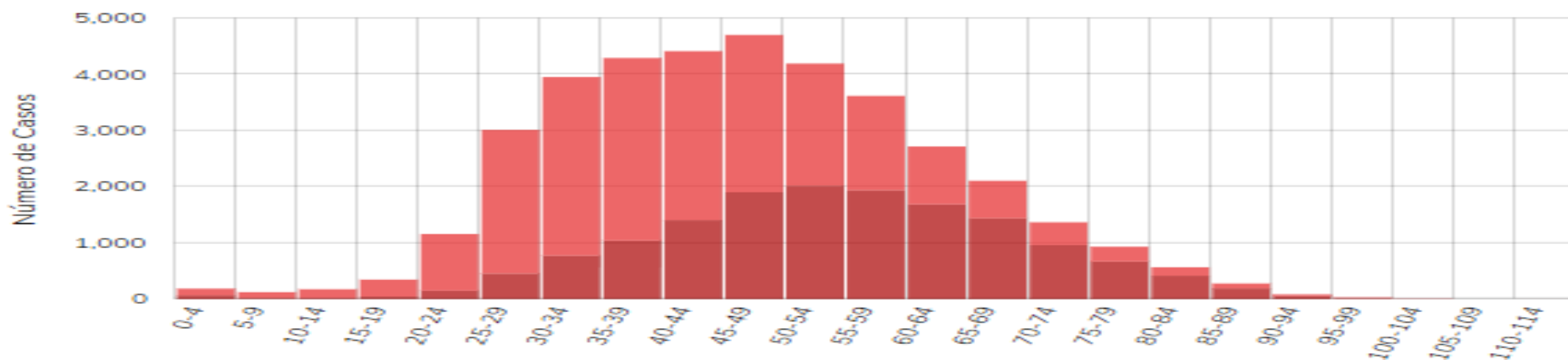


Comorbilidades como factores de riesgo para complicaciones por COVID 19



Mujeres Hombres Acumulado de Confirmados

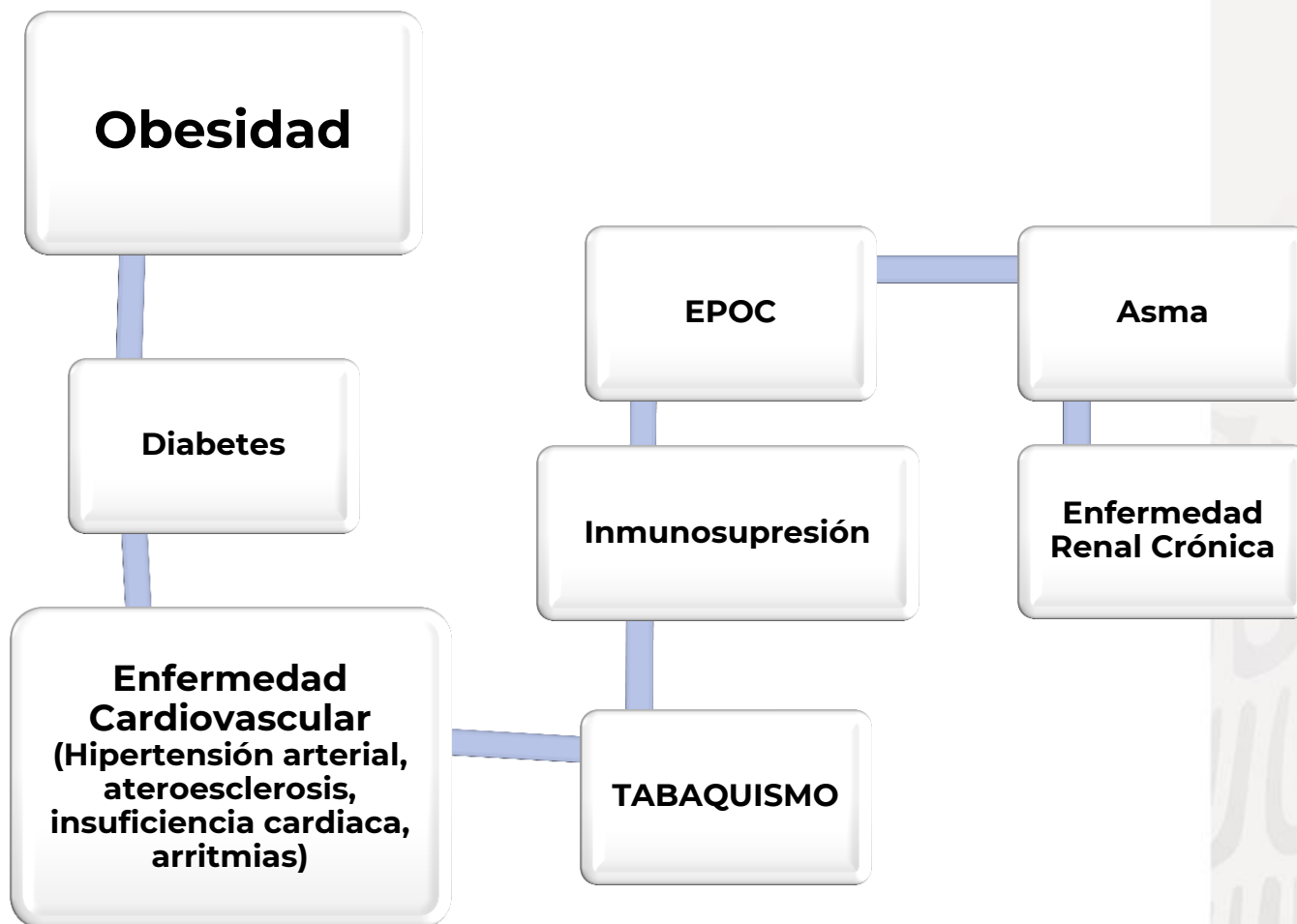
Mujeres Hombres



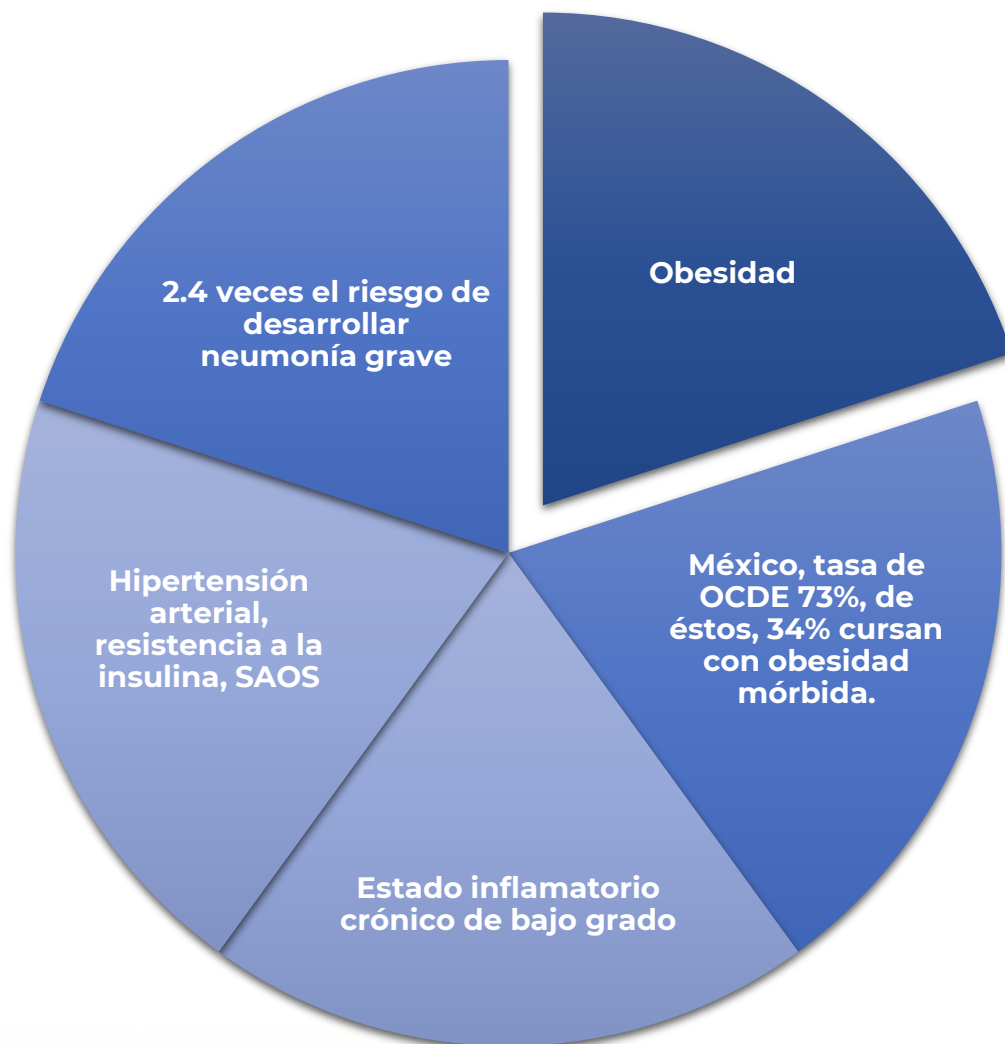
Rango de Edad

Hospitalizados Ambulatorios

Comorbilidades como factores de riesgo para complicaciones por COVID 19



Comorbilidades como factores de riesgo para complicaciones por COVID 19



Comorbilidades como factores de riesgo para complicaciones por COVID 19

Asma 3%

Enfermedades cardiovasculares 2.77%

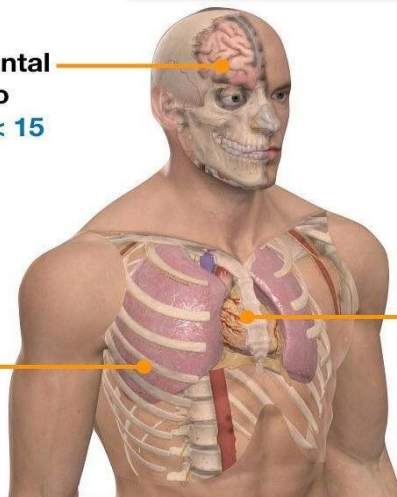
ERC 2.49%

EPOC 2.3%

Inmunosupresión 1.7%



Estado mental alterado
Glasgow < 15



TA sistólica ≤ 100 mmHg

Frecuencia respiratoria ≥ 22 /min

qSOFA
quick Sepsis-Related Organ Failure Assessment

Prueba para identificar pacientes fuera de la UCI con riesgo de desarrollo de sepsis, para disminuir la mortalidad asociada a esta



Comorbilidades como factores de riesgo para complicaciones por COVID 19

Parámetros de la escala CURB - 65

Condición	Puntaje
Confusión	1
Urea mayor a 90 mg/dl	1
Frecuencia respiratoria mayor a 30 resp/min	1
Presión sistólica menor a 90 mm Hg o presión diastólica menor a 60 mm Hg	1
Edad igual o mayor a 65 años	1

De acuerdo con el puntaje obtenido, se estratifica el riesgo de muerte en los próximos 30 días

Riesgo de muerte en los próximos 30 días

Riesgo	Puntaje [sumatoria]	Mortalidad [%]	Recomendación de atención
Bajo	0-1	<3	Ambulatoria
Intermedio	2	3-15	Sala general
Alto	3-5	>15	Terapia intensiva



Comorbilidades como factores de riesgo para complicaciones por COVID 19

Early warning score for 2019-nCoV Infected Patients

PARAMETERS	3	2	1	0	1	2	3
Age				<65			≥65
Respiration Rate	≤8		9 - 11	12 - 20		21 - 24	≥25
Oxygen Saturations	≤91	92 - 93	94 - 95	≥96			
Any Supplemental Oxygen		Yes		No			
Systolic BP	≤90	91 - 100	101 - 110	111 - 219			≥220
Heart Rate	≤40		41 - 50	51 - 90	91 - 110	111 - 130	≥131
Consciousness				Alert			Drowsiness Lethargy Coma Confusion
Temperature	≤35.0		35.1 - 36.0	36.1 - 38.0	38.1 - 39.0	≥39.1	

Contacto



Correo electrónico:

draruthlugo@gmail.com

